

# POP設定マニュアル

- ・メール設定(Mac) 編

## ■基本設定情報

メーラー設定

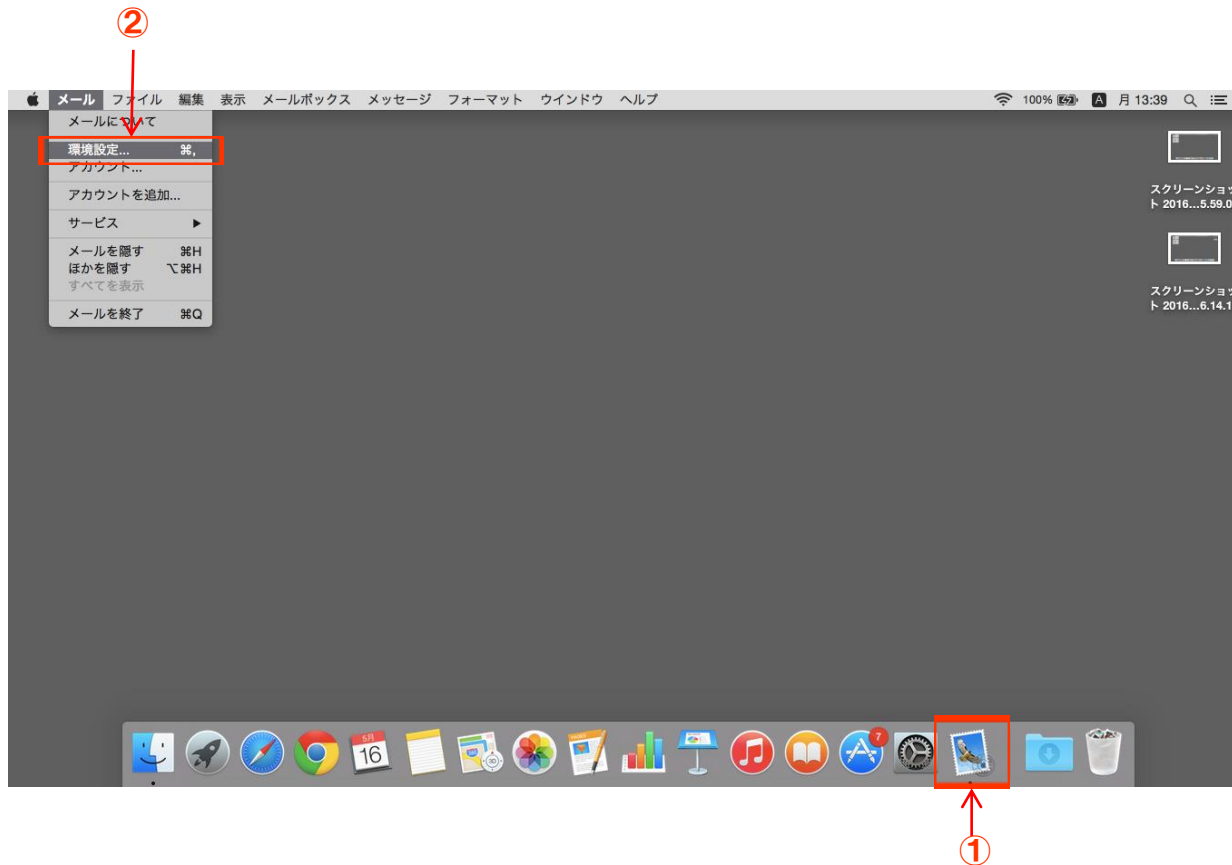
|                                                        | ぶららドメインで利用                 | 独自ドメインで利用        |
|--------------------------------------------------------|----------------------------|------------------|
| 電子メール送信者                                               | 任意の名前(会社名など。例 PLALA)       |                  |
| メールアドレス                                                | 例 test@****.plala.or.jp    | 例 test@abc.co.jp |
| メールアカウント                                               | 例 test@****.plala.or.jp    | 例 test@abc.co.jp |
| POP アカウント<br>(MacOS の場合)POP アカウントは<br>MacOS 特有の設定情報です。 | 例 test@****.plala.or.jp    | 例 test@abc.co.jp |
| メールパスワード                                               | ぶららからお送りしたメールサーバ用ログインパスワード |                  |
| 受信メールサーバ<br>(POP3/POP)                                 | bzmail.plala.or.jp         |                  |
| 送信メールサーバ(SMTP)                                         | bzmail.plala.or.jp         |                  |

メール設定の基本情報を左に示します。

メールソフトの仕様や機能等につきましては、各製造元にお問い合わせいただきますよう、  
よろしくお願い申し上げます。

## ■環境設定の選択

メール設定



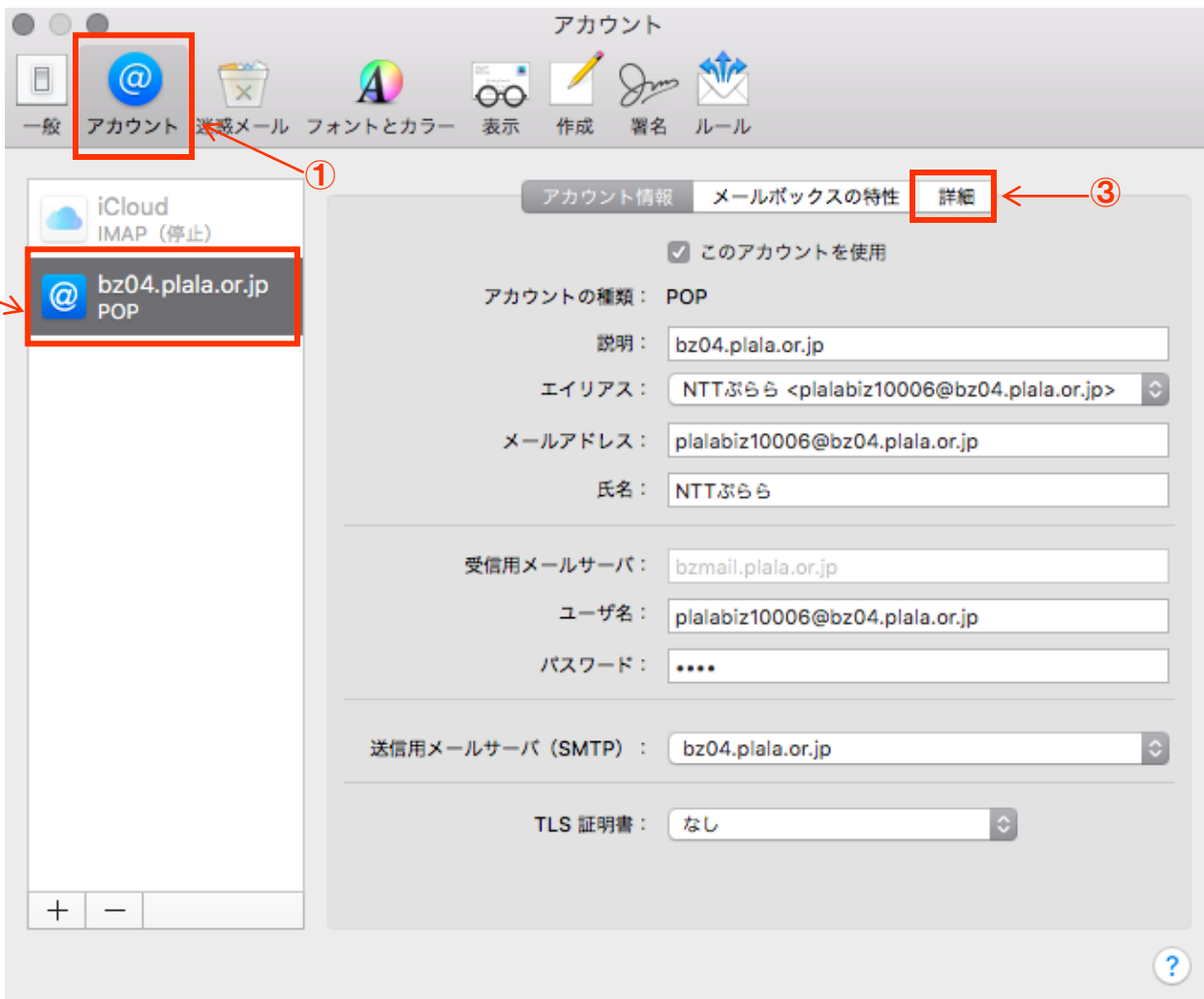
本設定はバージョン「OS X」で作成しております。

①「メール」を起動します。

※起動方法は  
お客様環境により異なります。

②メニューバーの〈メール〉-〈環境設定〉  
を選択。

## ■アカウント情報の基本設定確認



- アカウント画面が表示されます。
- ①画面左上の“アカウント”をクリックする。
- ②左メニューから設定を変更する「アカウント」を選択する。
- ③“詳細”を選択する。

## ■アカウント詳細設定の設定確認

メーラー設定

アカウント

一般 アカウント 迷惑メール フォントとカラー 表示 作成 署名 ルール

iCloud IMAP (停止)

@ bz04.plala.or.jp POP

アカウント情報 メールボックスの特性 詳細

アカウント設定を自動的に検出して管理 ← ①

新着メッセージを自動的に受信するときに含める

メッセージ受信後にメッセージのコピーをサーバから削除:

\*受信\*トレイから移動したとき 今すぐ削除

メッセージのサイズが  KB を超えるときに警告

以下の詳細オプションを変更するときは、事前にシステム管理者に確認してください。

ポート:   SSL を使用

認証:

セキュリティ保護されていない認証を許可 ②

?

①チェックボックスが  
外れていることを確認

②設定内容が  
左図の通りになっていることを確認