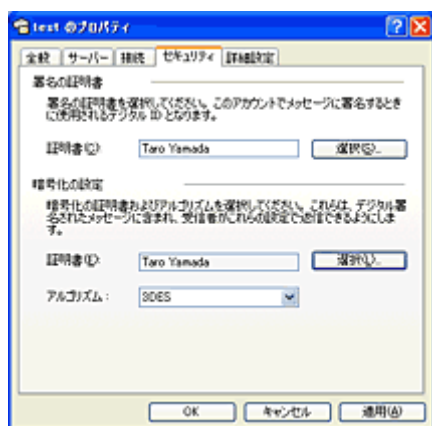


## 電子証明書の確認手順と設定手順

※本マニュアルは、日本ペリサイン株式会社からの素材提供により作成しております。

### Outlook Express の場合



1. Outlook Express のメニューバーから、[ツール]→[アカウント]を選択
2. 「インターネットアカウント」のダイアログから、使用するメールアカウントを選択し、[プロパティ]ボタンをクリック
3. プロパティダイアログから、「セキュリティ」タブを選択
4. 「選択」ボタンをクリックして、取得した個人用電子証明書(電子メール用)を選択

### Shuriken Pro3 /R.2 の場合



- Shuriken Pro3 /R.2 のメニューバーから [設定]→[アカウントの設定]を選択
- 「アカウントの設定」のダイアログから、使用するアカウントを選択し、【セキュリティ】タブを選択
- 「設定」ボタンをクリックして、取得した個人用電子証明書(電子メール用)を選択

## 電子証明書の確認

※本マニュアルは、日本ペリサイン株式会社からの素材提供により作成しております。

ご利用のメールソフトに取得した個人用電子証明書を設定してください。



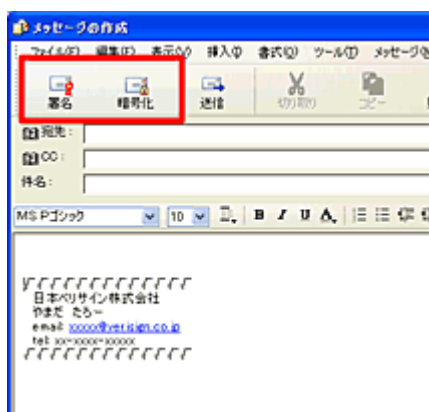
1. Internet Explorer のメニューバーから[ツール]→[インターネットオプション]を選択
2. 「インターネットオプション」のダイアログから[コンテンツ]を選択し「証明書」ボタンをクリック
3. 「証明書」のダイアログから、「個人」のタブを選択すると取得している証明書が表示されます

## 電子証明書を添付したメールの送信

※本マニュアルは、日本ペリサイン株式会社からの素材提供により作成しております。

個人用電子証明書を添付してメールを送ってみましょう。

### Outlook Express の場合



#### 【電子署名】

メッセージの作成ウィンドウのメニューバーから、  
[ツール]→[デジタル署名]を選択。

#### 【暗号化】

メッセージの作成ウィンドウのメニューバーから、  
[ツール]→[デジタル署名]を選択。

より使いやすくするために

ツールバーに「署名」や「暗号化」のアイコンを登録すると、メッセージの作成ウィンドウでのアイコンのクリックにより電子署名／暗号化メールの使用ができるようになります。

### Shuriken Pro3 /R.2 の場合



#### 【電子署名】

メール送信ウィンドウのメニューバーから、[ツール]→[デジタル署名する]を選択。

#### 【暗号化】

メール送信ウィンドウのメニューバーから、[ツール]→[暗号化する]を選択。

より使いやすくするために

ツールボックスに「デジタル署名する」や「暗号化する」のアイコンを登録すると、メール送信ウィンドウのアイコンのクリックにより電子署名／暗号化メールの使用ができるようになります。